

Placering av 1. rörledning i Östersjön

Begränsat antal koordinater

WGS 84 Bredd	WGS 84 Längd	KP 0 till 1200 (Km Punkt)	
60°31,65' N	28° 04,45' E	0	Portovaya Bay
60°10,61' N	27° 37,05' E	50	
60° 05,63' N	26° 45,43' E	100	
59° 55,50' N	25° 59,03' E	150	
59° 54,10' N	25° 07,44' E	200	
59° 44,37' N	24° 19,20' E	250	
59° 35,12' N	23° 29,90' E	300	
59° 28,19' N	22° 38,81' E	350	
59° 19,96' N	21° 49,39' E	400	
59° 09,50' N	21° 03,99' E	450	
58° 50,54' N	20° 27,79' E	500	
58° 26,20' N	20° 07,86' E	550	
58° 01,15' N	19° 50,03' E	600	
57° 36,11' N	19° 31,82' E	650	
57° 11,08' N	19° 14,13' E	700	
56° 45,72' N	18° 57,59' E	750	
56° 21,90' N	18° 36,02' E	800	
56° 19,75' N	18° 31,19' E	806,63	
56° 18,82' N	18° 26,31' E	811,95	
56° 18,24' N	18° 23,31' E	815,23	
56° 15,81' N	18° 10,79' E	828,93	
56° 15,16' N	18° 07,48' E	832,35	
56° 11,53' N	17° 56,63' E	845,64	
56° 10,35' N	17° 53,01' E	850	
56° 10,26' N	17° 52,65' E	850,4	
56° 08,78' N	17° 48,62' E	855,41	
56° 00,62' N	17° 25,61' E	883,7	
55° 58,56' N	17° 19,61' E	891,02	
55° 56,01' N	17° 12,27' E	900	
55° 51,39' N	16° 59,52' E	915,83	
55° 44,31' N	16° 39,99' E	940,1	
55° 41,41' N	16° 32,05' E	950	
55° 33,17' N	15° 46,88' E	1000	
55° 31,96' N	15° 41,66' E	1006	
55° 22,37' N	15° 25,24' E	1031	
55° 14,44' N	15° 22,47' E	1046	
55° 12,34' N	15° 21,63' E	1050	
55° 09,94' N	15° 20,41' E	1054,63	
54° 58,30' N	15° 14,46' E	1077,13	
54° 56,85' N	15° 13,71' E	1079,93	
54° 56,82' N	15° 13,68' E	1080	
54° 51,92' N	14° 57,30' E	1100	
54° 50,23' N	14° 50,42' E	1108	
54° 36,86' N	14° 30,54' E	1141	
54° 34,81' N	14° 23,00' E	1150	
54° 30,45' N	14° 03,08' E	1174	
54° 18,61' N	13° 48,32' E	1200	Lubmin



Teckenförklaring

- Konstruktionsfartyg
- Bojar och mätutrustning
- Miljömättningspositioner
- Betongmadrasser
- Planerad rörrutt
- Rutt 1 - utlagd rörledning
- Rutt 2 - utlagd rörledning
- Nedgrävd rörledning

Tidsschema - fartyg operation

2. rörledning lay down (KP 297) pos. 59° 35,70' N 023° 32,00' E och på (Kp674) pos. 57° 24,11' N 019° 23,03' E

ARNE TISELIUS: Service POD stationer i tyskt farvatten.

SKANDI ARCTIC: Sammanfogning av 2:a rörledningen utförs av fartyget SKANDI ARCTIC på KP 674 (Gotland) med slut ca. 33/7.

ACHILLES: Säkerhet fartyg KP 674



Information: This chart is based on the latest available information. The user is advised to check the accuracy of the information before using it for navigation. The chart is not to be used for any purpose other than navigation. The user is responsible for the accuracy of the information. The chart is not to be used for any purpose other than navigation. The user is responsible for the accuracy of the information.



FOGA ApS har utarbetat följande nyhetsbrev på bakgrund av information från NORD STREAM AG

Nyheter och uppdateringar är markerade med rött.

Naturgasrörledning

Nyckeldata för rörledningsrutten:

2 parallella rörledningar, var och en av dem 1224 km lång, mellan Portovayaviken (Ryssland) och Lubmin (Tyskland).

Den västliga rörledningen (1:a rörledningen) är lagd och i drift.

Läggning av den östra rörledningen (2:a rörledningen) avslutades 18/4 02:30.

Portovaya



Lubmin

HYDROFONER utsatta i tysk farvatten:

Fartyget ARNE TISELIUS planerar fr.o.m. 26 juni service av POD-bojarna som satts ut för observation av havsdäggdjur i tysk EEZ. POD-bojar kommer fortfarande att sättas ut i området t.o.m. dec. 2012



FI.Y (5)20 s

BC 1	54° 42,170' N	14° 06,320' E
BC 2	54° 32,990' N	13° 49,990' E
BC 3	54° 22,050' N	14° 12,980' E
BC 4	54° 21,390' N	13° 47,000' E
BC 5	54° 12,480' N	14° 16,970' E
BC 6	54° 10,240' N	13° 58,990' E
BC 7	54° 00,000' N	14° 08,970' E
BC 8	54° 35,070' N	14° 27,410' E
BC 9	54° 34,330' N	14° 17,920' E
BC 10	54° 31,720' N	14° 09,470' E
BC 11	54° 29,780' N	14° 00,660' E
BC 12	54° 24,640' N	13° 57,220' E
BC 13	54° 20,070' N	13° 51,700' E
ODAS 13	54° 16,010' N	13° 44,430' E
ODAS 14	54° 06,920' N	13° 58,270' E

Information om projektet och data för rörledningar:

Foga Aps avslutar utskicket av information till fiskarna i och med detta nyhetsbrev och vill härmed ta tillfället i akt att tacka alla våra kontakter för deras stöd och tålamod och samtidigt gratulera Nord Stream till ett framgångsrikt projekt.

Utskick av USB-minnen som innehåller data för implementering i MaxSea-kompatibla navigationsprogram på fiskefartyg har planerats när de slutliga havsundersökningarna av båda rörledningarna avslutas hösten 2012.

Relaterade aktiviteter:

ARNE TISELIUS: 26-29 juni, service av POD-bojar i tysk EEZ.

Stenläggningen utsättes till juli/august 2012 SO om Bornholm (mellan KP 1077 och 1078).

SÄKERHETSAVSTÅND till aktiviteter

SKANDI ARCTIC är begränsade i sin manövreringsförmåga när sammanfogning av rörledning äger rum nära eller på gasrörledningen – detta eftersom fartygets utrustning manövreras på havsbotten via kablar.

Sjöfarande ombuds därför hålla ett säkerhetsavstånd på 1 sjömil till aktiviteterna ovan.

Hyperbariskt sammanfogningsarbete

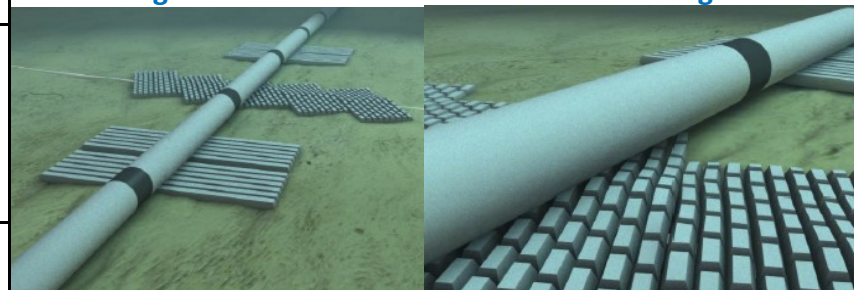
Sammanfogningsarbetet under vatten på 2:a rörledningen utförs från fartyget SKANDI ARCTIC vid KP 674 (Gotland) position 57° 24,11' N 019° 23,03 E t.o.m. mitten av juli.

Fartyget Achilles övervakar säkerhetszonen och assisterar i nödfall. Se en kort beskrivning av sammanfogningsarbetet nedan.

NORD STREAM link:

<http://www.nord-stream.com/sv/gasledningen/>
<http://www.nord-stream.com/sv/press-information/>
<http://www.nord-stream.com/sv/press-information/pressmeddelanden/>

Betongmadrasser installerade vid kabelkorsningar:



Mittpositioner

1)	54° 36,863' N	14° 30,535' E	16)	59° 44,910' N	24° 23,280' E
1 a)	54° 53,201' N	15° 02,826' E	17)	59° 45,200' N	24° 23,380' E
2)	54° 53,300' N	15° 02,753' E	18)	59° 45,300' N	24° 23,430' E
2 a)	54° 53,511' N	15° 04,133' E	19)	59° 45,580' N	24° 24,540' E
3)	54° 53,623' N	15° 04,027' E	20)	59° 45,450' N	24° 24,530' E
4)	55° 18,141' N	15° 23,760' E	21)	59° 45,690' N	24° 24,580' E
5)	55° 27,404' N	15° 33,176' E	22)	59° 46,680' N	24° 30,070' E
5 a)	55° 27,401' N	15° 33,371' E	23 a)	59° 46,900' N	24° 30,690' E
6)	55° 33,120' N	15° 46,500' E	23)	59° 47,300' N	24° 34,700' E
7)	55° 33,130' N	15° 46,530' E	24)	59° 47,510' N	24° 33,990' E
8)	57° 09,240' N	19° 12,930' E	25)	59° 51,140' N	24° 50,120' E
9)	57° 44,480' N	19° 37,810' E	26)	59° 51,210' N	24° 49,260' E
10)	57° 44,540' N	19° 37,990' E	27)	59° 51,210' N	24° 48,010' E
11)	57° 44,550' N	19° 38,000' E	28)	59° 51,300' N	24° 49,280' E
12)	58° 19,380' N	20° 01,910' E	29)	59° 51,590' N	24° 51,300' E
13)	59° 10,330' N	21° 04,290' E	30)	59° 51,680' N	24° 51,280' E
14)	59° 12,730' N	21° 06,920' E	31)	60° 08,050' N	27° 03,290' E
15)	59° 12,850' N	21° 07,310' E			



SKANDI ARCTIC: Dykfartyg

Fjärrstyrt obemannat fartyg (ROV)

Svetsanläggning

HYPERBARISKT sammanfogningsarbete

All undervattensutrustning: svetsanläggning, dykarklocka, ROV/kameror hanteras på havsbotten via kabel från SKANDI ARCTIC. Dykfartyget kan därför inte manövrera bort från arbetspositionen.

DYKARKLOCKA

En tremans dykarklocka för ner dykarna från deras dykarsystem där de lever under tryck till deras arbetsplats under vatten. Dykarna arbetar i åttatimmarsskift, varefter de kommer tillbaka till dykarsystemet ombord på Skandi Arctic för att vila.

